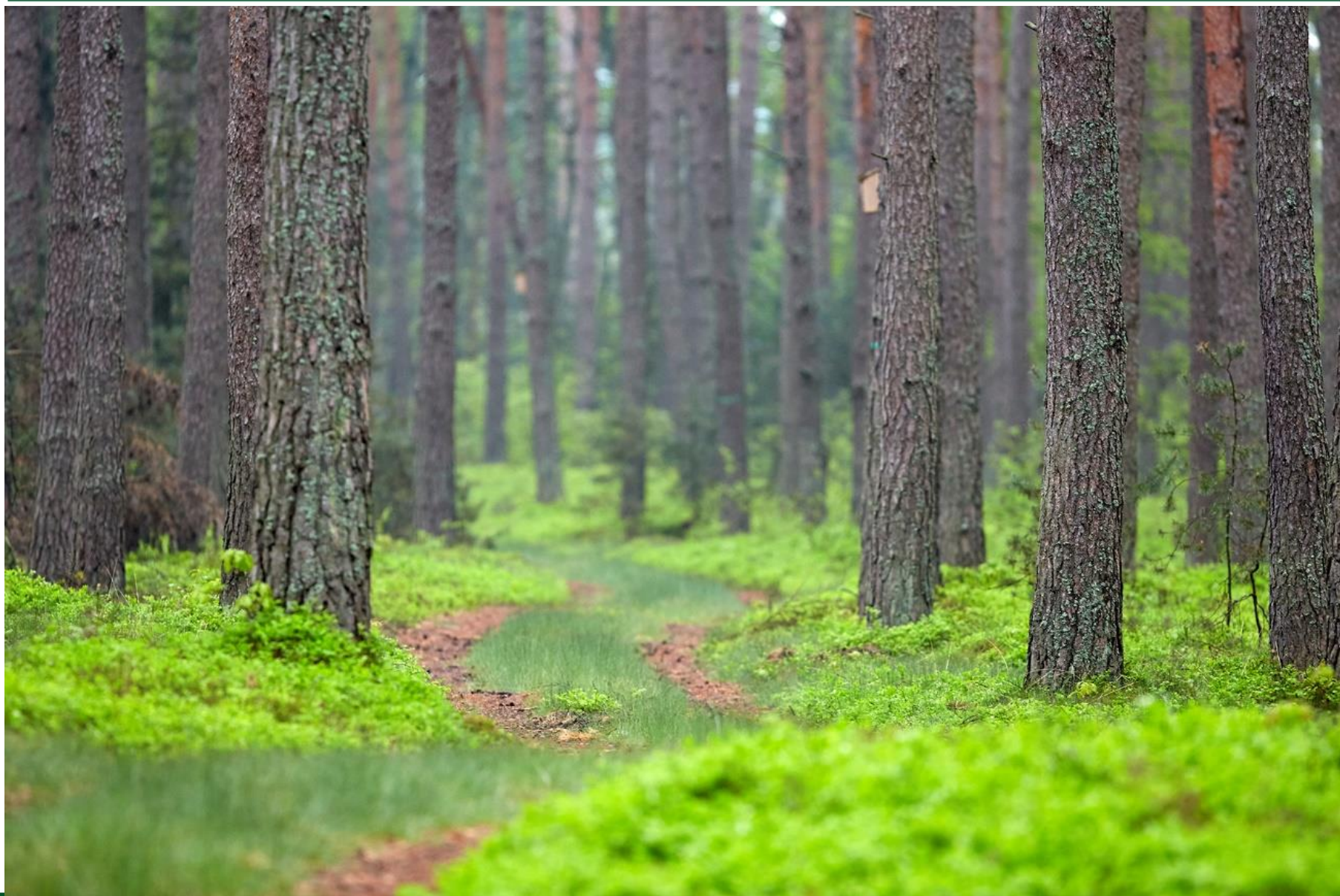




**Państwowe Gospodarstwo Leśne
Lasy Państwowe**

Regionalna Dyrekcja Lasów Państwowych w Poznaniu

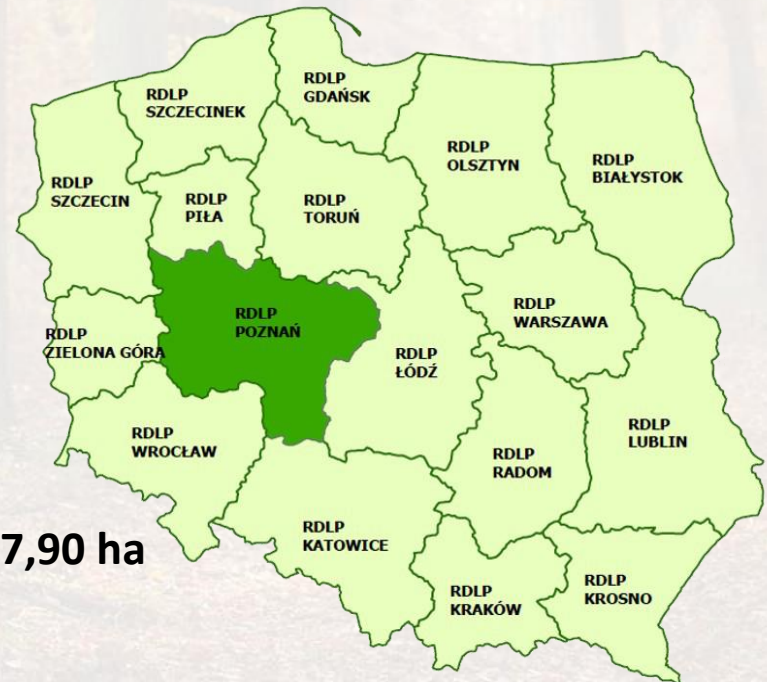


Gdzie jesteśmy...



Województwa w zasięgu terytorialnym:

- wielkopolskie
- dolnośląskie
- łódzkie
- lubuskie
- kujawsko-pomorskie



Zasięg terytorialny RDLP: 23 795,09 km²

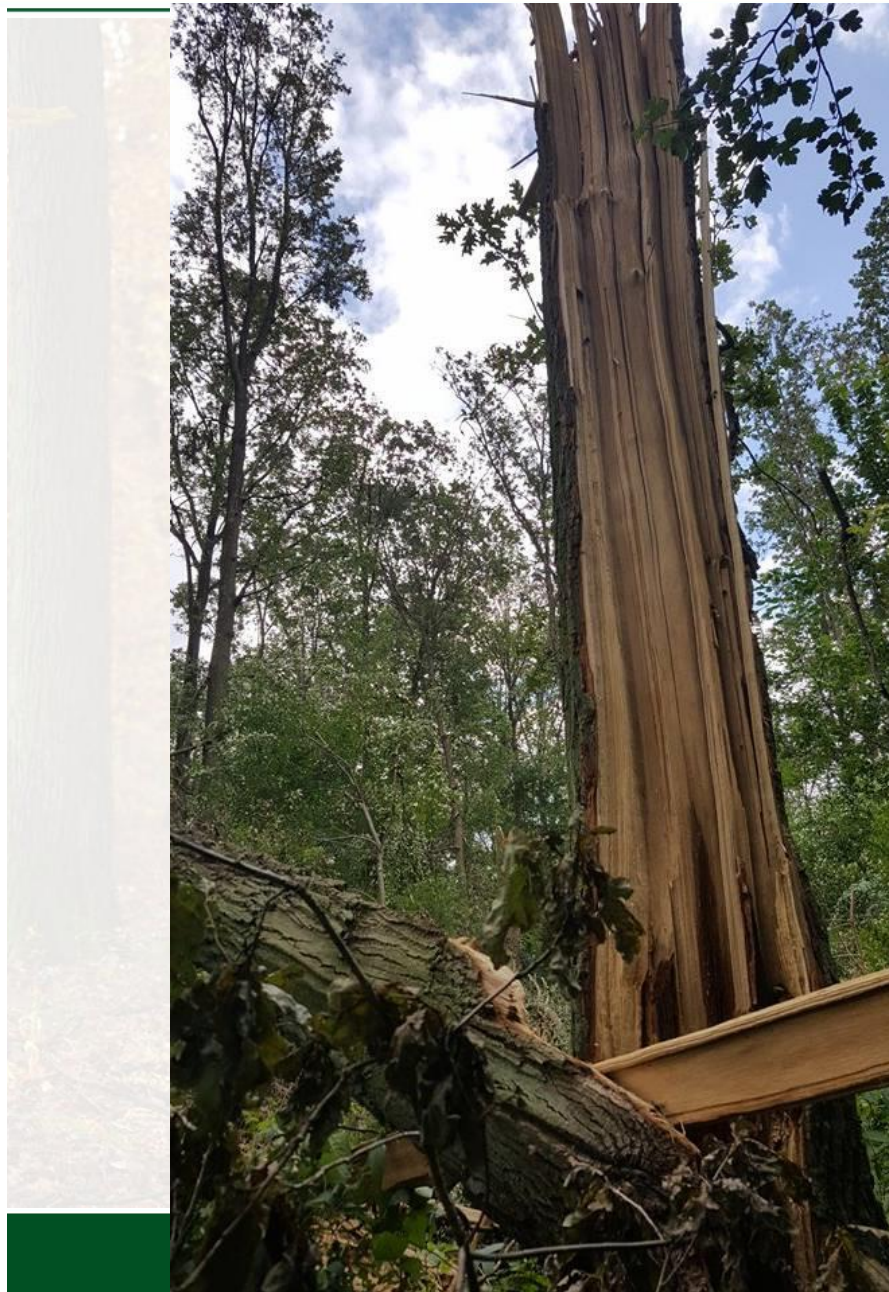
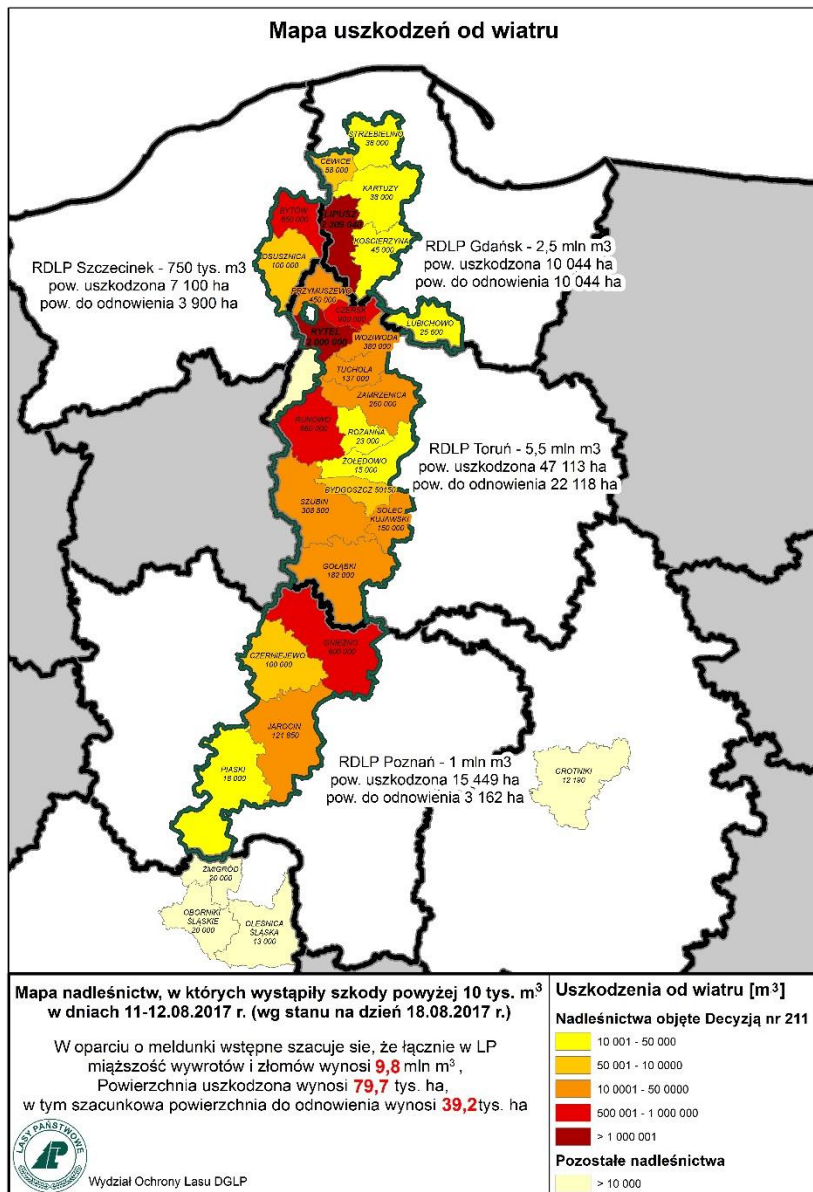
Powierzchnia: **440 712,14 ha**, w tym lasy **419 737,90 ha**

Dużo czy mało?

27 jednostek organizacyjnych:

- **25 nadleśnictw (291 leśnictw)**
- zakład o zasięgu regionalnym – Leśny Ośrodek Szkoleniowy w Puszczykowie;
- biuro RDLP
- Zatrudnienie: **ponad 1400 osób**
- Lesistość: **23,2%**
- Przeciętny wiek drzewostanów: **60 lat**





4 nadleśnictwa, **1 mln. m³** złomów i wywrotów

15,5 tys.ha - powierzchnia uszkodzona
blisko **3,2 tys. ha** do odnowienia

200 leśników zaangażowani w akcję

ponad **3 tys ha** zniszczeń w rezerwatach
i obszarach Natura 2000

370 km udrożnionych dróg przy udziale leśników

60 samochodów prywatnych pracowników
Służby Leśnej użytych w ramach akcji

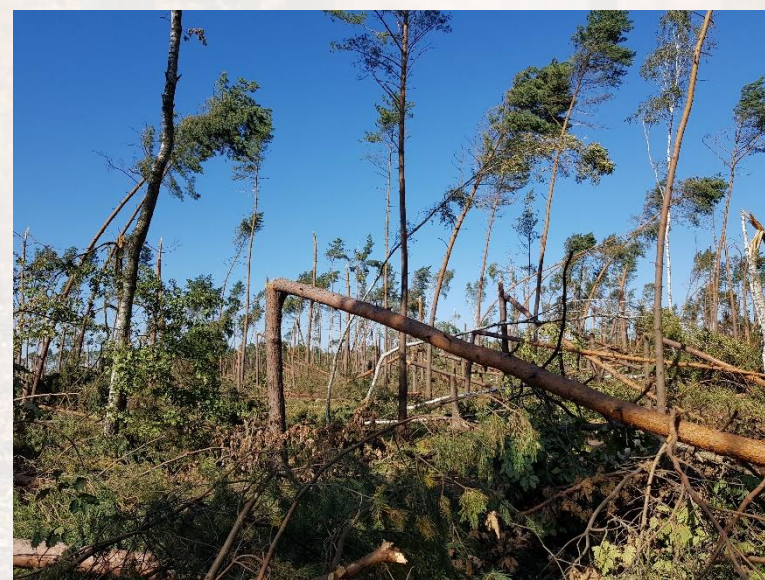
foto: archiw. Nadleśnictwa Czarniejewo



Regionalna Dyrekcja
Lasów Państwowych
w Poznaniu

#huragan100lecia







Nasza historia...

Regionalna Dyrekcja Lasów Państwowych w Poznaniu w 2015 roku obchodziła jubileusz 95-lecia swojego istnienia. Dzisiejszy wizerunek zawdzięcza swej odpowiedniczce, powołanej **31 stycznia 1920 r.** Dyrekcji Lasów Państwowych w Poznaniu.



1924 rok



Słyniemy z...?

Produkcji sadzonek
dębu szypułkowego!

Szkółka kontenerowa
Nadleśnictwa Jarocin
połączona jest z wyłuszcarnią
szyszek oraz Stacją Kontroli
Nasion. To jedyny tego typu
nowoczesny obiekt w Polsce

4 mln, tyle sadzonek chcemy
rocznie produkować w
pojemnikach styropianowych,
czyli **kontenerach**

53 sadzonki, tyle mieści się
w każdej kasce

12% powierzchni leśnej
zajmują lite drzewostany
dębowe, to wizytówka
wielkopolskich lasów



Część drzewostanów dębowych objęto obszarowymi formami ochrony przyrody Natura 2000, z których **unikalnym na skalę Europy** jest obszar zwany

„Uroczyskami Płyty Krotoszyńskiej”

o powierzchni ponad 34 tys. ha



To jeden z:

37 obszarów Natura 2000 mających
znaczenie dla Wspólnoty, położony na
terenie naszej dyrekcji
(**70, 7 tys. ha**, 25 nadleśnictw)

13 obszarów Natura 2000 specjalnej
ochrony ptaków (**78,1 tys. ha**, 20 nadl.)

Nasze osobliwości... Bocian a dęby

Wśród blisko **235** utworzonych stref
ochronnych wokół gniazd ptaków w
poznajskiej dyrekcji **ponad 100** powołano
dla bociana czarnego, to ponad 4 tys. ha.



Od kilkunastu lat poznajscy leśnicy wspólnie z
Południowowielkopolską Grupą Ogólnopolskiego
Towarzystwa Ochrony Ptaków realizują projekt **Aktywnej
ochrony bociana czarnego (*Ciconia nigra*) w Południowej
Wielkopolsce**

**W wielkopolskich lasach gniazduje największa i najbardziej
zwarta populacja bociana czarnego w kraju**

Nasze osobliwości... Jelonek rogacz



Słyniemy z...?



18 listopada 2014 roku Urząd Patentowy
Rzeczypospolitej Polskiej
zarejestrował znak towarowy „Dąb Krotoszyński”.

Prawna ochrona będzie obowiązywała przez okres
najbliższych 10 lat, z możliwością prolongaty. Znak
będzie używany przez nadleśnictwa **Jarocin,**
Krotoszyn, Piaski i Taczanów, podczas sprzedaży
sortymentów dębowych, sadzonek oraz w celu
promocji i reklamy.

Międzynarodowa Aukcja DREWNA Dębowego
organizowana przez Regionalną Dyрекcję Lasów
Państwowych w Poznaniu,
to **najstarsza aukcja cennego drewna w Polsce.**
21 stycznia br. odbyła się XXV jubileuszowa
edycja.



Płyta Krotoszyńska

Dzięki grubej warstwie **glin zwałowych** dęby z tzw. Płyty Krotoszyńskiej mają utrudniony wzrost, przez to pozyskane drewno cechuje się **wąskimi słojami rocznymi** oraz ich koncentrycznym przyrostem a także jasną, jednolitą barwą, małym skrętem włókien i idealnie prostym pniem.

Cechy te powodują, że krotoszyńska dębina jest **cennym i poszukiwanym surowcem** do produkcji drewna okleinowego, gdyż dobrze się skrawa.

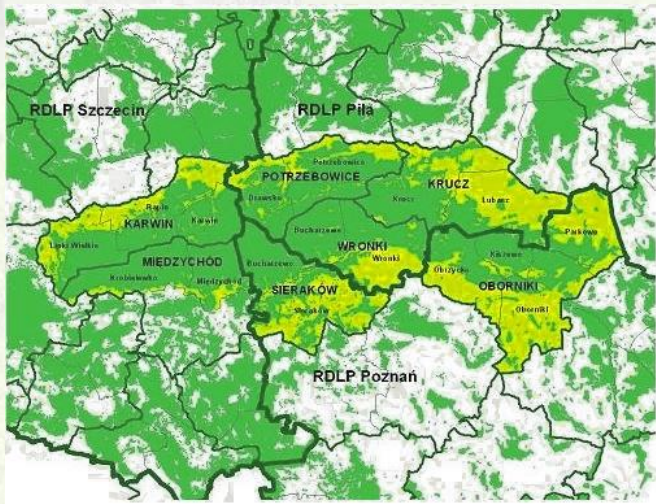


Corocznie w Międzynarodowej Aukcji Drewna Dębowego w Krotoszynie biorą udział firmy z Polski, Austrii, Niemiec czy Estonii a cena sprzedawanego surowca osiąga blisko 5 tys. zł za m³. **To pierwsza i zarazem najstarsza aukcja cennego drewna w Polsce.**

Współtworzymy...

Leśny Kompleks Promocyjny „Puszcza Notecka”

Powstał w 2004 r., w północnej części Wielkopolski.
Jest największym Leśnym Kompleksem Promocyjnym w Polsce, objętym w całości Naturą 2000. Jego powierzchnia wynosi **137 tys. ha**. To obszar transgraniczny, w skład którego wchodzi nadleśnictwa 3 regionalnych dyrekcji: w Poznaniu, Szczecinie i Pile. Po stronie poznańskiej reprezentują je Nadleśnictwo Sieraków oraz Nadleśnictwo Oborniki.



Nasze osobliwości...

LKP „Lasy Rychtałskie” utworzony w 1996 r., w południowej części Wielkopolski, obejmuje lasy o powierzchni 47 tys. ha. Reprezentują go dwa nadleśnictwa: Syców oraz Antonin a także Leśny Zakład Doświadczalny Uniwersytetu Przyrodniczego w Poznaniu, LZD Siemianice.

Arboretum im. prof. Stefana Białoboka w Stradomi Dolnej

1500 gatunków – to liczba odmian drzew i krzewów rosnących w Arboretum

150 gatunków i odmian tworzy **największą w Polsce kolekcję sosen!** Wśród nich „Syców” i „Ślizów” - dwie zupełnie nowe, wyhodowane w Arboretum karłowe odmiany sosny czarnej

300 odmian różaneczników

Alpinarium z ponad **100 gatunkami**





Arboretum pełni również rolę **plantacji nasiennej i banku genów**. Swoiste Archiwum klonów zabezpiecza na wypadek śmierci geny najbardziej wartościowych drzew w kraju

W skali dyrekcji udział powierzchniowy sosny zwyczajnej to aż **77,6 %**. Lecz sosny z lasów rychtalskich z pewnością nie możemy nazwać „zwyczajną”. Już w **1937 roku** światowa organizacja IUFRO wyróżniła jej ekotyp jako „**sosnę rychtalską**” ze względu na jej wyjątkowe cechy jakościowo-techniczne



Nasze osobliwości... Lasy Czeszewskie

Lasy łęgowe uroczyska Czeszewo, wraz z lasami rozciągającymi się wzdłuż Warty stanowią **największy i najlepiej zachowany** kompleks lasów łęgowych w Wielkopolsce i prawdopodobnie również w Europie.

Tworzą go ponad **200 letnie drzewostany** z dębami, jesionami, wiązami, topolami, grabami, lipami i olchami. Flora roślin naczyniowych liczy ponad 600 taksonów. A na całym obszarze zainwentaryzowano aż 77 drzew pomnikowych.

Królewskimi dębami zachwycił się już **Henryk Sienkiewicz**. Jego wizytę w 1899 roku upamiętnia kamień, osadzony w miejscu nieopodal przeprawy promowej.

69 (2,1 tys. ha) to liczba rezerwatów

RDLP w Poznaniu. Rezerwat **Czeszewski Las** jest najstarszym rezerwatem w Wielkopolsce, którego korzenie sięgają roku **1907**



Inwestujemy w wiedzę

Ośrodek Edukacji Leśnej „Łysy Młyn”

to wyjątkowy ośrodek edukacyjny w Polsce, mieszczący się we wnętrzu jednego w Wielkopolsce drewnianego młyna, specjalnie zaadoptowanego do potrzeb edukacji. Projekt Nadleśnictwa Łopuchówko zdobył krajową prestiżową nagrodę „Modernizacja Roku 2011,„. Corocznie z jego oferty korzysta kilkanaście tys. osób.

OEL w Łysym Młynie to jeden z **10 ośrodków** poznańskiej dyrekcji. Na pozostałą infrastrukturę składa się 21 izb edukacyjnych i blisko 60 ścieżek dydaktycznych.

Corocznie ponad **150 tys.** osób korzysta z naszej oferty edukacyjnej, w tym ponad 700 szkół.



**Kampanie promocyjne,
czyli budowanie wizerunku firmy,
kapitał zaufania społecznego
oraz aktywna edukacja**

Z DREWNA.

FESTIWAL
DOŚWIADCZEŃ



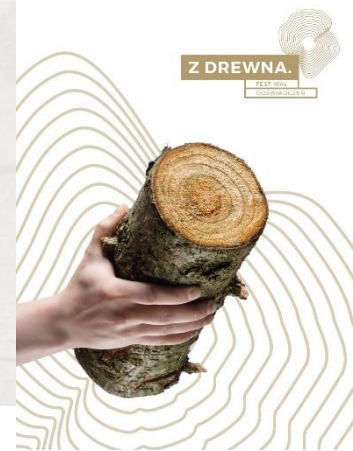
„Z drewna. Festiwal doświadczeń”. Konwencja festiwalu doświadczeń poświęcona jest **znaczeniu drewna w naszym życiu.** Nie jest to cel jednorazowy. Założeniem kampanii jest **całoroczna aktywna edukacja o sektorze leśno-drzewnym,** Promocja drewna i zrównoważonej gospodarki leśnej

KLUCZOWE KOMUNIKATY:

- Zaspokojenie wzrastającego zapotrzebowania na drewno i zapewnienie trwałości lasów **nie są sprzecznymi interesami;**
- Lasy Państwowe pozyskują drewno zgodne ze **standardami ekologicznej gospodarki,** chroniącymi zasoby przyrodnicze;
- Sednem pracy leśników jest **wyważenie potrzeb** produkcji drewna i ochrony zasobów przyrody oraz kształtowanie takiego lasu, który przetrwa pokolenia w stale zmieniającym się świecie.

PYTANIA:

- Skąd się bierze drewno?
- Ile mamy drewna?
- Komu potrzebne jest drewno?
- Jak wygląda jego pozyskanie i odtwarzanie?
- Kto dba, by lasów i drewna nigdy nie zabrakło?
- Dlaczego drewno jest ekologiczne i powinniśmy z niego korzystać?



Poprzez różne formy **aktywnej dydaktyki**, polegającej na warsztatach, doświadczeniach naukowych oraz pokazach, prezentujących najrozmaitsze zastosowania i właściwości fizyko-chemiczne drewna, Festiwal oddziałuje na wszystkie zmysły odbiorcy



Festiwal zachęca uczestnika do przekroczenia granic fascynującego i tajemniczego świata drewna, ukazując jego różnorodność, **funkcje gospodarcze, społeczne i ekologiczne.**



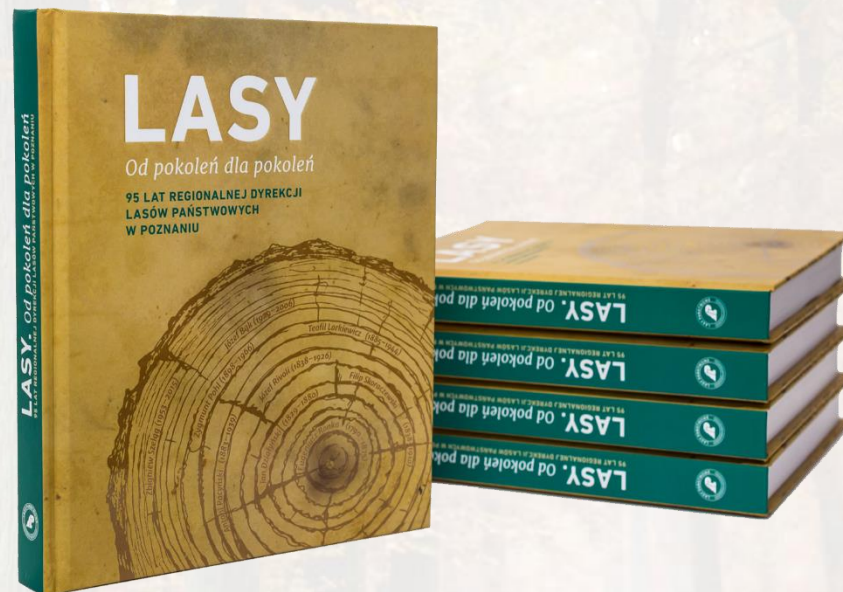
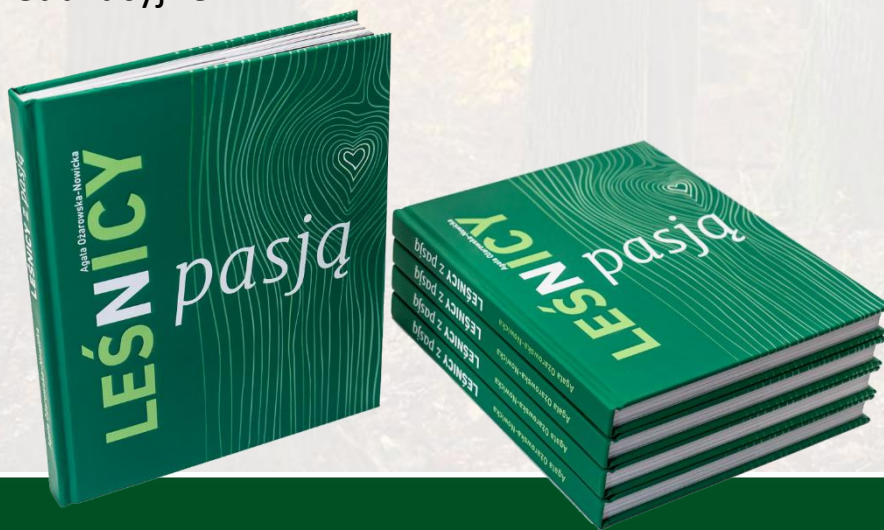
Głównym celem kampanii promocyjnej „**Las Poza Cywilizacją**” jest przedstawienie LASu jako alternatywy naszych miejskich przyzwyczajęń, korzyści, wynikających z przebywania w lesie, od zdrowotnego oddziaływania na nasze ciało po miejsce do realizacji licznych pasji. To **promocja regionu, piękna przyrody z bogactwem gatunków fauny i flory a także inspiracja dla różnych aktywności**. Projekt ukazuje jak wiele ważnych funkcji LAS może pełnić w naszym codziennym życiu.

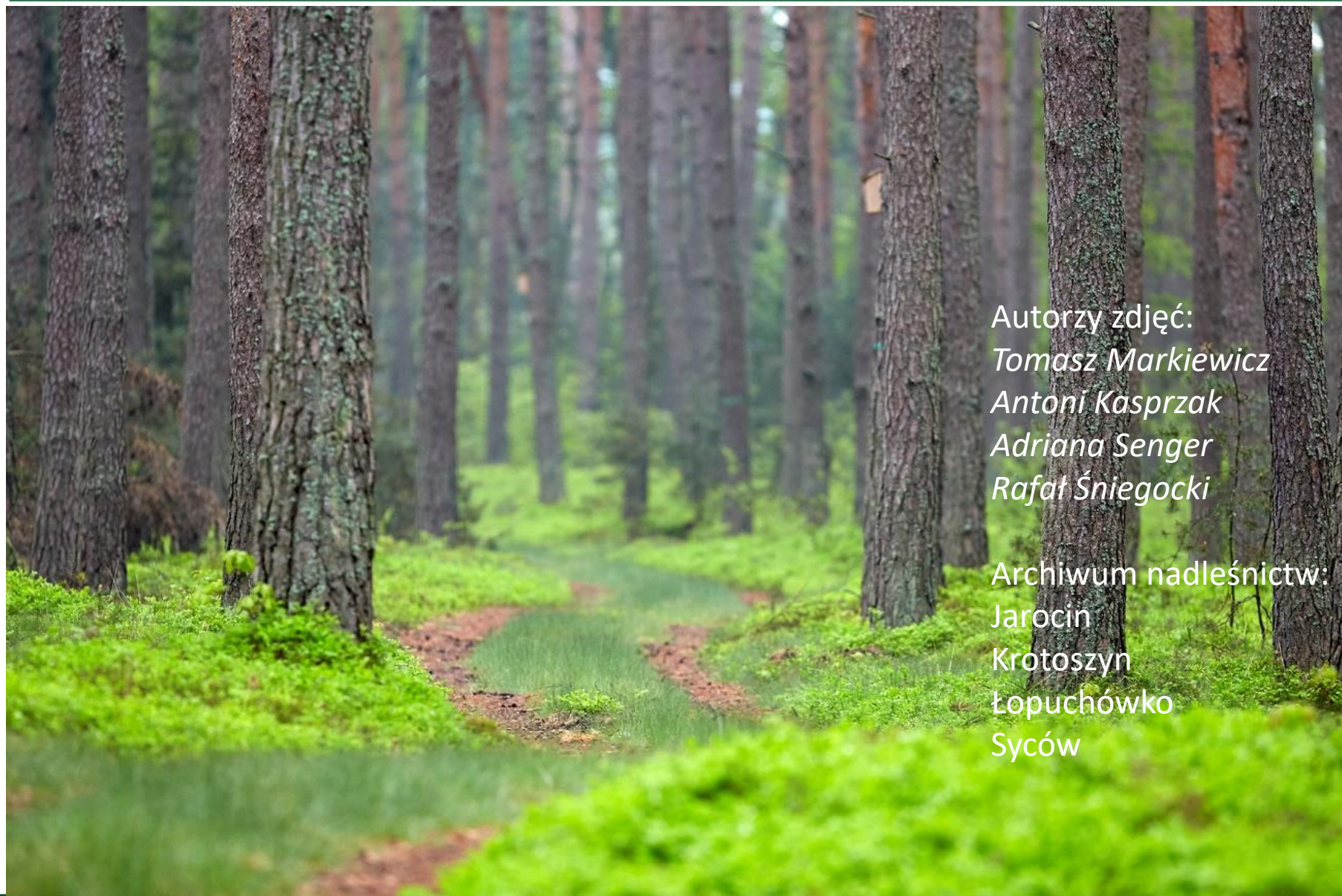


To również zaprezentowanie mieszkańcom Wielkopolski zawodu leśnika, jego pracy włożonej w pozyskanie i odtwarzanie zasobów leśnych

Zapraszamy na www.poznan.lasy.gov.pl

- codzienna porcja aktualności;
- najciekawsze wydarzenia w regionie;
- blogi tematyczne;
- materiały do pobrania, książki, foldery;
- miejsca warte zobaczenia, przewodniki turystyczne, trasy rowerowe, ścieżki i ośrodki edukacyjne...





Autorzy zdjęć:
Tomasz Markiewicz
Antoni Kasprzak
Adriana Senger
Rafał Śniegocki

Archiwum nadleśnictw:
Jarocin
Krotoszyn
Łopuchówko
Syców

Dziękuję za uwagę



**Państwowe Gospodarstwo Leśne
Lasy Państwowe**

Regionalna Dyrekcja Lasów
Państwowych w Poznaniu
ul. Gajowa 10, 60-959 Poznań
www.poznan.lasy.gov.pl

www.lasy.gov.pl